



FMS-60-TBP

PUNTO DE USO - DOBLE PUERTO

NFPA/T2/6/1
PUNTO DE FATIGA

ISO 3968
Delta P vs Flujo

ENTREGA ULTRA LIMPIA

Los sistemas de ultra-filtración FMS han demostrado en campo que pueden proveer diésel ultra-limpio y ultra-seco con niveles de limpieza de combustible mejores que ISO 11/8/7, en condiciones de funcionamiento extremas, en una sola pasada, lo que permite obtener la máxima potencia del motor, con un perfecto rendimiento.

Es bien conocido que la contaminación reduce el tiempo de vida de sus componentes y lubricantes, pero la comprensión adecuada de la relación entre la limpieza con certificación ISO del combustible y el tiempo de vida de los componentes debe ser siempre el foco de toda buena práctica de mantenimiento predictivo.

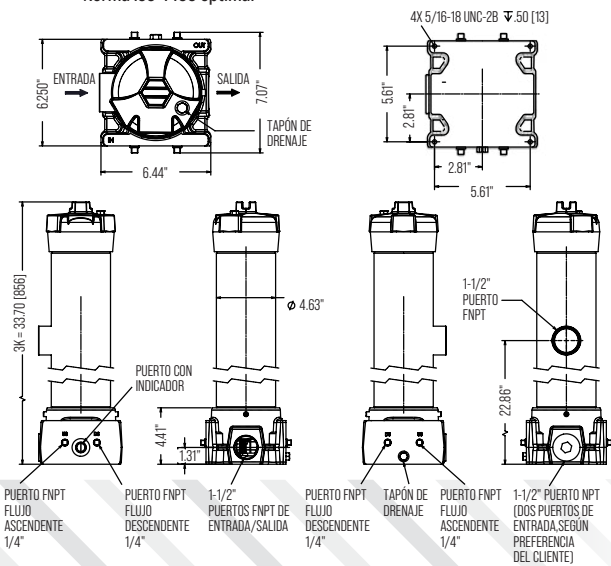
EFICIENCIA

Beta 4>4193

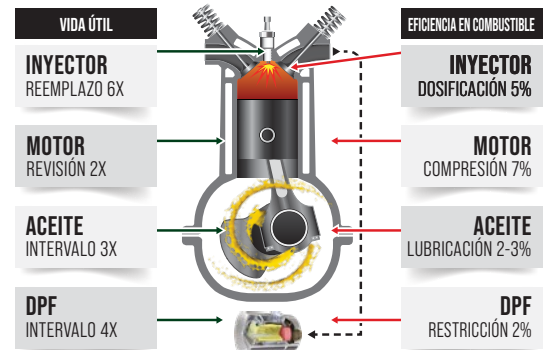
OBJETIVO DE LIMPIEZA ISO

ISO 11/8/7

Como asesores expertos, evaluamos su condición actual y diseñamos una estrategia de control de contaminación, de acuerdo a su necesidad, para mantener su operación dentro de Norma ISO 4406 óptima.



BENEFICIOS DE FILTRACIÓN FMS



ESPECIFICACIONES TÉCNICAS DE LA CARCASA

Máx. Flujo por carcasa	60 gpm
Puerto de conexión	ENTRADA 1 1/2" NPT (arriba y abajo), SALIDA 1 1/2" NPT (solo abajo)
Puertos adicionales	2 x puntos de prueba, 2 x manómetros, 1 x indicador Delta P (emergente o sensor)
Opciones de elementos	FMS-1/60-P (partículas), 3 x FMS-1/10-PA (partículas & absorbente)
Máx. Presión operacional	900 psi (60 bar)
Presión mínima de flujo	3200 psi (220 bar)
Rango de temperatura	-20°F a 225°F (-29°C a 107°C)
Bypass	30 psi (40 psi óptimo)
Base del filtro	Aluminio moldeado
Carcasa del elemento	Acero
Tapa	Hierro dúctil
Peso	41.5 lbs
Despeje para cambio de elemento	26.5"

DOBLEMENTE
VERDES



FMS-1/60-P

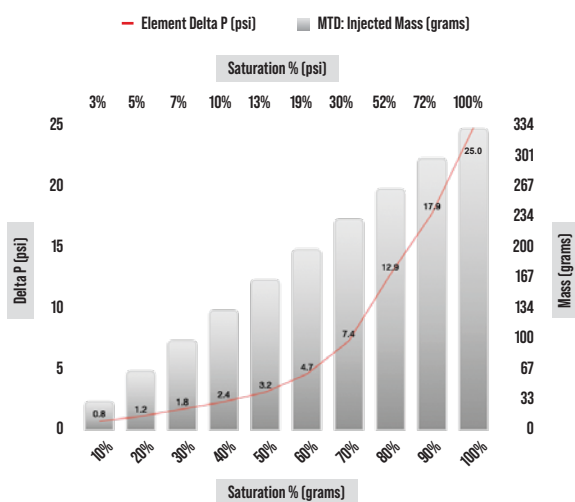
RETENCIÓN DE PARTÍCULAS

MEDIO 100% SINTÉTICO

ENTREGA ULTRA LIMPIA

El control de contaminación en el despacho es una parte fundamental de las mejores prácticas de mantenimiento. Nuestros filtros de doble puerto, superior e inferior, son los únicos que pueden ajustarse a las necesidades específicas de su reservorio y manejar múltiples opciones de instalación.

FMS es la primera Proveedora ISO que garantiza el cumplimiento ISO 11/8/7 en diésel, al menor costo por galón. Al mejorar la calidad del diésel se optimiza la potencia del motor, reduciendo su consumo de combustible, lo que significa grandes ahorros para el dueño del motor.



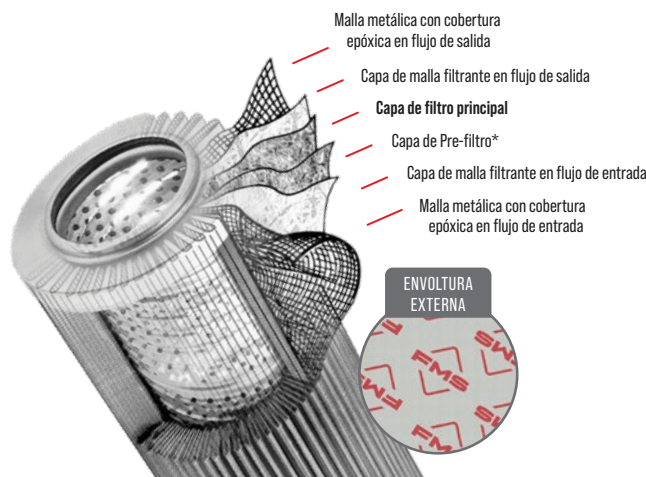
Un diésel dentro de parámetros óptimos ISO 4406 logra que haya menor desgaste en los motores actuales y en sus sistemas de inyección, con grandes ahorros para el dueño del motor en reparaciones y repuestos.



THETA 4>4310 PRUEBA DE PASO ÚNICO	CÓDIGOS ISO	PARTÍCULAS		
		4 µm	6 µm	14 µm
Nivel de contaminación del reservorio	22/21/18	31898	14071	542
Limpieza promedio después de filtración	10/8/6	7.4	1.7	0.34

ESPECIFICACIONES TÉCNICAS DEL ELEMENTO

Eficiencia	Beta 4-4193 (ISO 16889:99)
DHC	344 grams (MTD)
Presión máxima	100 psi
Flujo recomendado	60 gpm
Dimensiones	28x4x4"
Peso	4.5 lbs
Carcasa	FMS-60-BP



MEDIO FILTRANTE MULTICAPA

Pasajes intrincados para máxima retención de partículas contaminantes

SOPORTE DE CAPAS MÚLTIPLES

Brinda resistencia y protección a las capas filtrantes

FILTRACIÓN DE ALTA RENTABILIDAD

Menos restricción, menor caída de presión, menor carga hidráulica

MALLA DE ALAMBRE EN FLUJOS DE ENTRADA Y SALIDA

Mejor estabilidad de los pliegues



ESCAÑA PARA VISITAR NUESTRA WEB

FMS INTERNATIONAL INC.

580 W Park Rd Leetsdale,
PA 15056
USA

+1 724 340 4210
info@fms-filtration.com
fms-filtration.com