



FMS-C25-TP

COALESCENTE DE FLUJO MEDIO
PUERTO SUPERIOR

NFPA/T2/6/1
PUNTO DE FATIGA

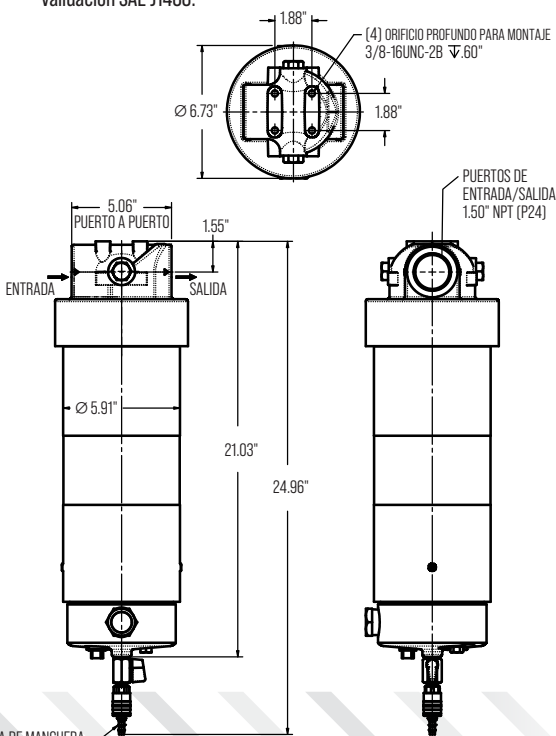
ISO 3968
Delta P vs Flujo

SIN AGUA SIN EMULSIONES MÁS POTENCIA

El filtro coalescente FMS-C25-TP es el método más eficaz para eliminar agua/emulsiones del combustible diésel en flujos de alta velocidad, con una eficiencia del 98.5% en un pase.

La contaminación del diésel por agua/emulsiones causa pérdida de su capacidad calorífica y reducción de lubricidad, esto significa hasta 15% de pérdida de potencia del motor y hasta 15% de incremento en su consumo de combustible.

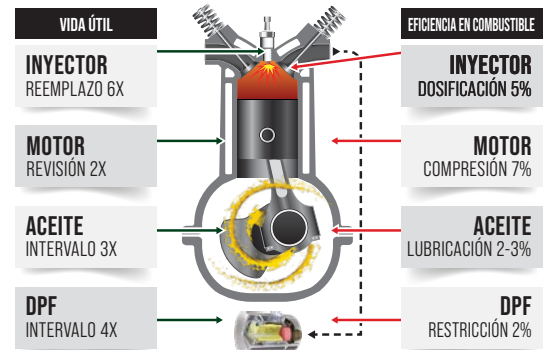
Todo plan de control de contaminación ISO 4406 debe también incluir una solución para eliminar agua/emulsiones mediante sistemas con validación SAE J1488.



ESPIGA DE MANGUERA
PARA MANGUERA Ø 25" I.D.



BENEFICIOS DE FILTRACIÓN FMS



ESPECIFICACIONES TÉCNICAS DE LA CARCASA

Máx. flujo por carcasa	25 gpm
Puerto de conexión	1 1/2" NPT
Puertos adicionales	Delta P solo emergente
Opciones de elementos	FMS-C25-TPE
Máx. presión operacional	1189 psi (82 bar)
Dirección de flujo	Dentro/fuera
Rango de temperatura	-20°F a 225° (-29°C a 107°C)
Bypass	40 psi (2.8 bar)
Base del filtro	Aluminio fundido, anodizado
Carcasa del elemento	Aluminio, Anodizado
Sumidero	Aluminio fundido, anodizado
Peso	19.45 lbs (8.82 kg)
Despeje para cambio de elemento	4.5" (114 mm)



www.fms-filtration.com



FMS-C25-TPE

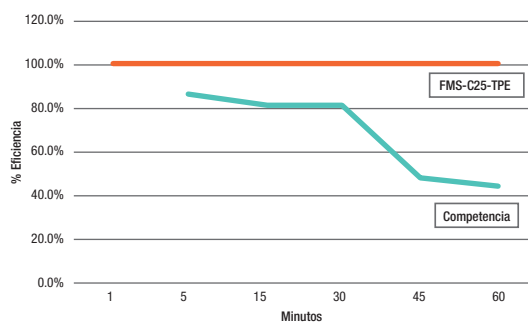
FILTRO COALESCENTE DE COMBUSTIBLE

MEDIO 100% SINTÉTICO

ENTREGA ULTRA SECA

Es bien conocido que la contaminación reduce el tiempo de vida de sus componentes y lubricantes. Los sistemas de ultrafiltración FMS han demostrado en campo que pueden proveer diésel ultra-limpio y ultra-seco en condiciones de funcionamiento extremas, en una sola pasada, lo que permite obtener la máxima potencia del motor, con un perfecto rendimiento.

Los sistemas actuales de inyección de combustible de alta presión tienen tolerancias más estrictas y requieren una eliminación eficiente del agua/emulsión contaminante. La ultrafiltración FMS supone un óptimo manejo y control de contaminación por agua/emulsiones del combustible diésel, algo imprescindible en los motores modernos, y que debería estar siempre presente en toda buena práctica de mantenimiento predictivo.



Como consultores expertos, en FMS evaluamos su condición actual y diseñamos una estrategia de control de contaminación por partículas y agua/emulsiones, de acuerdo con sus necesidades específicas, para mantener su operación dentro de la norma óptima ISO 4406, con sistemas certificados SAE J1488.

ESPECIFICACIONES TÉCNICAS DEL ELEMENTO

Eficiencia	95%
DHC	Drenar
Presión máxima	25 gpm
Flujo recomendado	20 gpm
Dimensiones	12x5x5"
Peso	ND lbs
Carcasa	FMS-C25-TP



ELIMINACIÓN POR COALESCENCIA DE AGUA/EMULSIONES



ESCANEA PARA VISITAR NUESTRA WEB



FMS INTERNATIONAL INC.

580 W Park Rd Leetsdale,
PA 15056
USA

+1 724 340 4210
info@fms-filtration.com
fms-filtration.com