

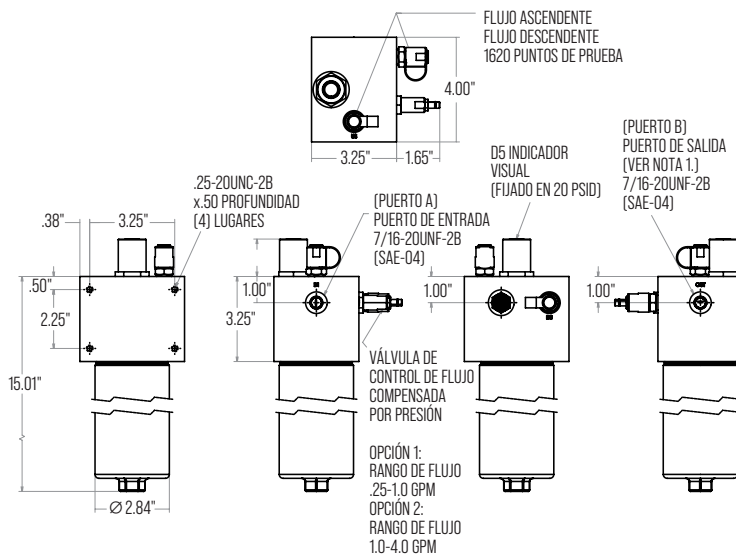
MANUAL DE OPERACIÓN

FMS-3-TP



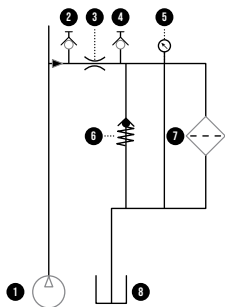
INSTALACIÓN DEL FILTRO

- Determinar un punto de presión constante entre 40 hasta 3000 psi.
- Determinar un punto de retorno directo al reservorio de aceite hidráulico.
- Usar mangueras con alma de acero, ensuchadas que soporten 2X la presión máxima del punto de conexión.
- Sujetar el filtro usando los orificios/rosca en la cabeza posterior del filtro.
- Conectar la manguera de presión en el puerto de ingreso marcado como IN.
- Conectar la manguera de retorno al reservorio (sin presión) en el puerto marcado como OUT.



ESPECIFICACIONES TÉCNICAS DE LA CARCASA

Máx. Flujo por carcasa	Hasta 1 gpm (Hasta 3 gpm opcional)
Puerto de conexión	SAE-04
Pruebas ISO	US/DS 1620 Puntos de prueba
Delta P	Indicador emergente (sensor opcional)
Válvula de control de flujo compensada por presión	0.1 - 1 gpm (3gpm opcional)
Apertura de bypass	25 psi (1.7 bar)
Opciones de elementos	FMS-1.6-PA (partículas & absorbente)
Máx. Presión operacional	3000 psi (210 bar)
Presión mínima de flujo	Póngase en contacto con la fábrica
Rango de temperatura	-20°F a 225° (-29°C a 107°C)
Máx. Depósito de aceite hidráulico	100 gls
Base del filtro	Aluminio
Carcasa del elemento	Aluminio
Peso	6 lbs (2.2 kg)
Despeje para cambio de elemento	4.5" (115 mm)



- | | | |
|--------------------------------------|------------------------------------|----------------------------------|
| 1. Bomba (máx. Presión 3000 psi) | 4. Punto de prueba (Devolución DS) | 7. Filtro |
| 2. Punto de prueba (presión EE. UU.) | 5. Indicador Delta P | 8. Depósito (retorno del tanque) |
| 3. Válvula (calibración de flujo) | 6. Bypass (25 psi) | |



INSTRUCCIONES DE CAMBIO DE ELEMENTO

FMS-1/6-PA



INSTALACIÓN DEL ELEMENTO: FMS-1/6-PA

- Apague el sistema para asegurarse de que no haya presión ni flujo en la carcasa del filtro.
- Gire el tazón en sentido contrario de las manecillas del reloj.
- Retire y deseche el elemento viejo/usado.
- Seleccione el elemento que desea instalar.
- Instale el elemento en el tubo guía en el cabezal de conexión del filtro y coloque el tazón.

ESPECIFICACIONES TÉCNICAS DEL ELEMENTO

Eficiencia	Beta 4>4193 (ISO 16889:99)
DHC	40gr @4gpm (MTD)
Presión máxima	6 gpm
Flujo recomendado	2 gpm
Dimensiones	12x2.1x2.1"
Peso	0.3 lbs
Carcasa	FMS-3-TP