

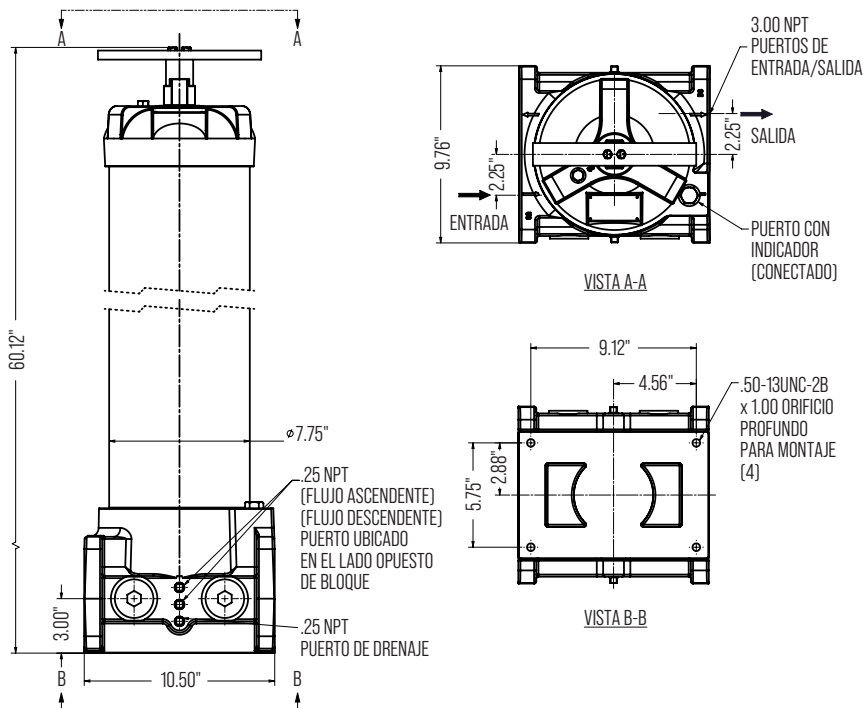


INSTALACIÓN DEL FILTRO

FMS-350-BP



- Definir el puerto de ingreso y salida del fluido.
- La salida del fluido es siempre/solo por el puerto inferior, opuesto al ingreso.
- Colocar manómetros en los puertos US y DS, también hay opción del puerto para indicador de delta P o sensor con conexión a una luz para alarma de saturación.
- Enroscar el botón de purga de aire en la tapa del filtro con una manguera para drenaje.
- Sujetar el filtro usando los orificios/rosca de la base del mismo.
- Se recomienda montarlo sobre una bandeja de seguridad/derrames/fugas.
- Leer las tolerancias y no excederlas (diagrama); flujo máximo recomendado: 350 GPM



ESPECIFICACIONES TÉCNICAS DE LA CARCASA

Máx. flujo por carcasa	350 gpm
Puerto de conexión	3" NPT
Puertos adicionales	2 x puntos de prueba, 2 x manómetros, 1 x indicador Delta P (emergente o sensor)
Opciones de elementos	FMS-1/350-P
Máx. presión operacional	500 psi (35 bar)
Mín. presión de rendimiento	2500 psi (172 bar)
Rango de temperatura	-20°F a 225° (-29°C a 107°C)
Bypass	30 psi (40 psi óptimo)
Base del filtro	Aluminio moldeado
Carcasa del elemento	Acero
Tapa	Hierro dúctil
Peso	210 lbs
Despeje para cambio de elemento	36.8" (859 mm)



INSTRUCCIONES DE CAMBIO DE ELEMENTO

FMS-1/350-P



INSTALACIÓN DEL ELEMENTO

- Apague el sistema para asegurarse de que no haya presión ni flujo en la carcasa del filtro.
- Purgue la presión del filtro usando el tapón de purga en la tapa del filtro.
- Drene la carcasa del filtro quitando el tapón de drenaje.
- Utilice una llave de boca abierta para aflojar la tapa roscada del tubo del filtro. Gire la tapa en dirección contraria a las agujas del reloj hasta que salga del tubo del filtro. [Nota: la tapa tiene un esfuerzo de torsión a 20 pies-libras].
- Retire el elemento contaminado con un movimiento giratorio del cabezal del filtro. Tenga en cuenta que la placa de resorte y el resorte son reutilizables.
- Inspeccione anillo O de la tapa y el anillo de respaldo y reemplácelos si es necesario. [El número de pieza de anillo O de Buna N es LF-7363, Viton es LF-7363V, EPR es LF-7363B].
- Lubrique los sellos del elemento antes de colocar el elemento de reemplazo en la carcasa con fluido del sistema.
- Reemplace la placa de resorte del elemento y el resorte en la parte superior del elemento.
- Vuelva a colocar con cuidado la tapa sobre el elemento recién instalado y colóquelo en el tubo del filtro.
- Enrosque la tapa en el sentido de las agujas del reloj hasta que quede apretada a mano. Luego, con la llave de boca y apriete hasta que la tapa toque fondo en el tubo del filtro y apriete a 20 pies-libras.
- Apriete el tapón de drenaje.
- Apriete el tapón de purga en la tapa.

ESPECIFICACIONES TÉCNICAS DEL ELEMENTO

Eficiencia	Beta 4-4193 (ISO 16889:99)
DHC	3000gr @300gpm (MTD)
	6000gr @75gpm
Presión máxima	150 psi
Flujo recomendado	350 gpm
Dimensiones	42 x 6.25 x 6.25"
Peso	21 lbs
Carcasa	FMS-350-BP



Recordatorio: Al reiniciar el sistema, es fundamental purgar la carcasa del filtro aflojando ligeramente el tapón de purga para eliminar el aire atrapado. Esto asegura que la carcasa del filtro esté completamente llena con fluido del sistema y que toda la superficie del elemento esté eliminando la contaminación.