

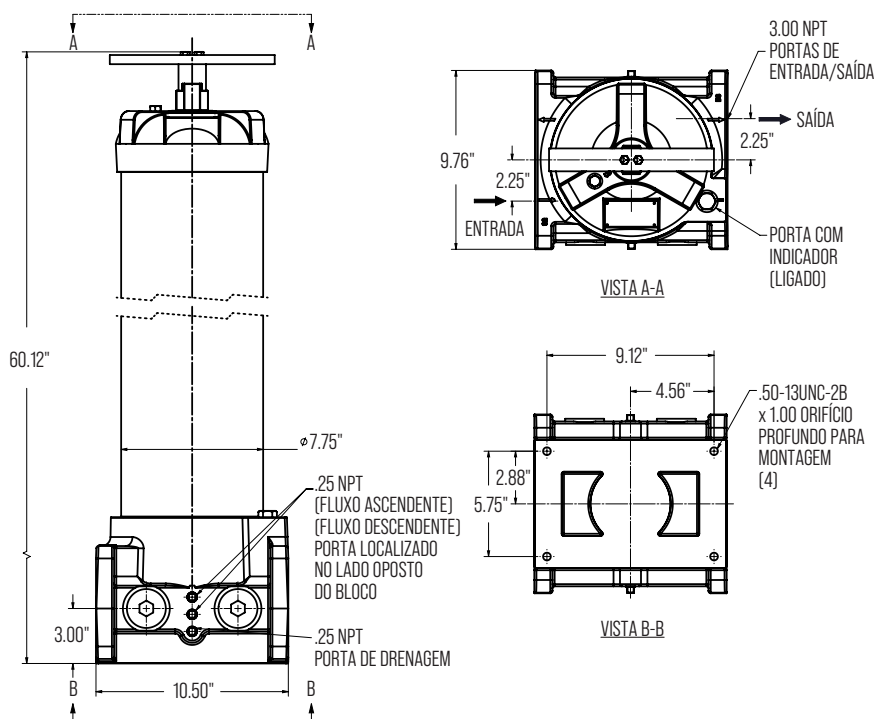


# INSTALAÇÃO DO FILTRO

## FMS-350-BP



- Definir o porto de entrada e saída do fluido.
- A saída do fluido é sempre/somente pelo porto inferior, oposto à entrada.
- Colocar manômetros nos portos US e DS; também há a opção de usar o porto para indicador de delta P ou sensor com conexão a uma luz para alarme de saturação.
- Rosquear o botão de purga de ar na tampa do filtro com uma mangueira para drenagem.
- Fixar o filtro utilizando os orifícios/rosca na base do mesmo.
- Recomenda-se montá-lo sobre uma bandeja de segurança/derramamentos/vazamentos.
- Ler as tolerâncias e não excedê-las (diagrama); fluxo máximo recomendado: 350 GPM



### ESPECIFICAÇÕES TÉCNICAS DA CARÇAÇA

Máx. Fluxo de Carçaça	350 gpm
Porta de conexão	3" NPT
Portas Adicionais	2 x pontos de prova, 2 x manômetros, 1 x indicador Delta P (pop-up ou sensor)
Opções de elementos	FMS-1/350-P
Máx. Pressão operacional	500 psi (35 bar)
Mín. Pressão de rendimento	2500 psi (172 bar)
Intervalo de temperatura	-20°F a 225° (-29°C a 107°C)
Derivação	30 psi (40 psi ótimo)
Base filtrante	Alumínio fundido
Carçaça do elemento	Aço
Cobertura	Ferro Fundido Dúctil
Peso	210 lbs
Esvaziamento para troca de elemento	36.8" (859 mm)



# INSTRUÇÕES DE TROCA DO ELEMENTO

**FMS-1/350-P**



## INSTALAÇÃO DO ELEMENTO

- Apague o sistema para garantir que não haja pressão nem fluxo na carcaça do filtro.
- Purgue a pressão do filtro usando o tampão de purga na tampa do filtro.
- Drene a carcaça do filtro removendo o tampão de drenagem.
- Utilize uma chave de boca aberta para afrouxar a tampa rosqueada do tubo do filtro. Gire a tampa no sentido anti-horário até removê-la do tubo do filtro (Nota: a tampa possui um torque de 20 pés-libra).
- Remova o elemento contaminado com um movimento giratório da cabeça do filtro. Observe que a placa de mola e a mola são reutilizáveis.
- Inspeccione o anel O da tampa e o anel de apoio, substituindo-os se necessário (o número da peça do anel O de Buna N é LF-7363, de Viton é LF-7363V, de EPR é LF-7363B).
- Lubrifique os vedantes do elemento antes de colocar o elemento de reposição na carcaça com fluido do sistema.
- Recoloque a placa de mola do elemento e a mola na parte superior do elemento.
- Recoloque cuidadosamente a tampa sobre o elemento recém-instalado e encaixe-a no tubo do filtro.
- Rosqueie a tampa no sentido horário até que fique apertada à mão. Em seguida, com a chave de boca, aperte até que a tampa encoste no fundo do tubo do filtro e aperte a 20 pés-libra.
- Aperte o tampão de drenagem.
- Aperte o tampão de purga na tampa.

## ESPECIFICAÇÕES TÉCNICAS DO ELEMENTO

<b>Eficiência</b>	Beta 4-4193 (ISO 16889:99)
<b>DHC (Capacidade de retenção de sujeira)</b>	3000gr @300gpm (MTD) 6000gr @75gpm
<b>Pressão máxima</b>	150 psi
<b>Fluxo recomendado</b>	350 gpm
<b>Dimensões</b>	42 x 6.25 x 6.25"
<b>Peso</b>	21 lbs
<b>Carcaça</b>	FMS-350-BP



**Lembrete:** Ao reiniciar o sistema, é fundamental purgar a carcaça do filtro, afrouxando ligeiramente o tampão de purga para eliminar o ar preso. Isso garante que a carcaça do filtro esteja completamente cheia com fluido do sistema e que toda a superfície do elemento esteja removendo a contaminação.