



FMS-350-BP/S1

FILTRO DE ALTA VAZÃO
COM CONEXÃO INFERIOR

FMS-C70-BP/S1

COALESCEDOR DE ALTA VAZÃO
PORTA INFERIOR

NFPA/T2/6/1
PONTO DE FADIGA

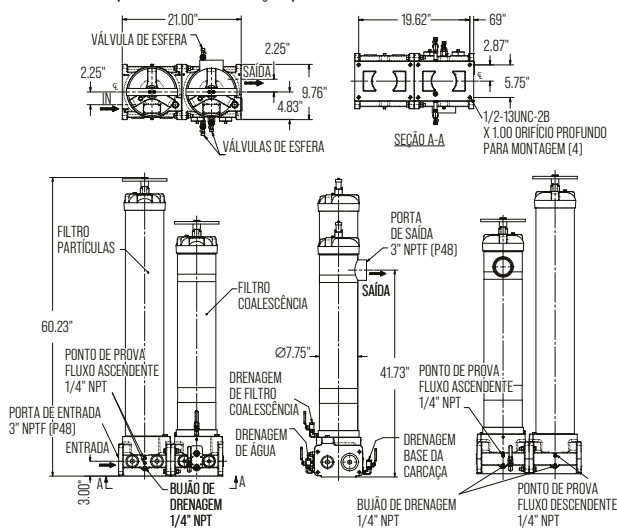
ISO 3968
Delta P vs Fluxo

MENOS CONSUMO DE COMBUSTÍVEL MAIS POTÊNCIA

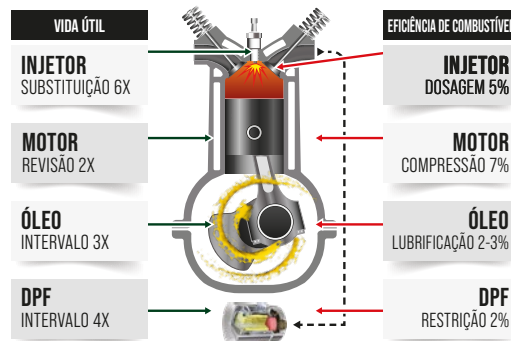
Os sistemas de ultrafiltração FMS comprovam em campo que podem fornecer o diesel ultralimpo e ultraseco, com níveis de limpeza de combustível menores que ISSO 4406 11/8/7. Sob condições operacionais extremas, em uma única passagem, o que permite que se obtenha a máxima potência do motor, com desempenho perfeito.

Isso significa gerenciamento e controle otimizados da contaminação por partículas, água e emulsões no diesel, isso é essencial em motores modernos que lidam com tolerâncias e folgas muito pequenas e pressões de injeção muito altas.

É de amplo conhecimento que a contaminação reduz a vida útil dos componentes mecânicos e lubrificantes, porém, uma compreensão adequada da relação entre a limpeza do combustível com certificação ISSO 4406 e a vida útil dos componentes deve ser sempre o foco de uma boa prática de manutenção preditiva.



BENEFÍCIOS DA FILTRAÇÃO FMS



FMS-350-BP/S1-FMS-C70-BP/S1

ESPECIFICAÇÕES TÉCNICAS DA CARÇAÇA

Máx. Fluxo de Carçaça	Hasta 70 gpm
Porta de conexão	3" NPT
Portas Adicionais	Filtro partículas: 2x pontos de prova, 2x manômetros, 1x indicador Delta P (pop-up ou sensor)
Opções de elementos	FMS-1/350-P - FMS-C70-BPE
Máx. Pressão operacional	100 psi (7 bar)
Mín. Pressão de rendimento	400 psi (28 bar)
Intervalo de temperatura	-32° F a 165° (0° C a 74° C)
Derivação	Filtro partículas: 20 psi (1.37 bar)
	Filtro coalescência: 30 psi (2 bar)
Base filtrante	Alumínio fundido
Carçaça do elemento	Aço - Tinta epóxi não-eletrolítica com alto teor de fósforo. Niquelado (padrão)
Cobertura	Ferro Fundido Dúctil
Peso	441 lbs
Esvaziamento para troca de elemento	33.8" (858 mm)



FMS-1/350-P

FILTRO DE ALTA VAZÃO

FMS-C70-BPE

FILTRO COALESCENTE DE COMBUSTÍVEL

MIDIA 100% SINTÉTICOS

ENTREGA ULTRALIMPO E ULTRA SECO

FMS-1/350-P

RETENÇÃO DE PARTÍCULAS

ESPECIFICAÇÕES TÉCNICAS DO ELEMENTO FMS-1/350-P

Eficiência	Beta 4-4193 (ISO 16889:99)
DHC	3000 gramos (MTD)
Pressão máxima	150 psi
Fluxo recomendado	350 gpm
Dimensões	42 x 6.25 x 6.25"
Peso	21 lbs
Carcaça	FMS-350-BP

THETA 4-5033 TESTE DE PASSO ÚNICO

	CÓDIGOS ISO	PARTÍCULAS		
		4 µm	6 µm	14 µm
Nível de contaminação do reservatório	22/21/18	31898	14071	542
Limpeza média após a filtração	10/8/6	7.4	1.7	0.34

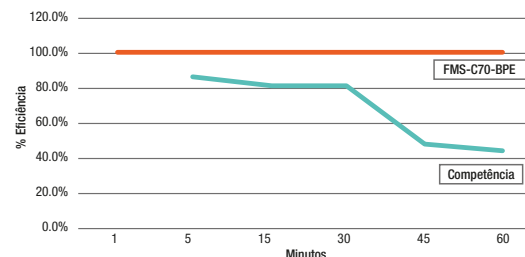


FMS-C70-BPE

ELIMINAÇÃO POR COALESCÊNCIA DE ÁGUA/EMULSÕES

ESPECIFICAÇÕES TÉCNICAS DO ELEMENTO FMS-C70-BPE

Eficiência	98.6% SAE J1488 Certificado
DHC (capacidade de retenção de sujeira)	Drenar
Pressão máxima	80 gpm
Fluxo recomendado	70 gpm
Dimensões	40 x 6 x 6"
Peso	18 lbs
Carcaça	FMS-C70-BP



O controle de contaminação no abastecimento é uma parte fundamental das boas práticas. Nossos filtros para caixas de segurança de conexão inferior são os únicos que podem ser instalados na parte de trás de tanques subterrâneos e lidar com vários bicos de abastecimento.

Água e emulsões são a causa de até 15% de perda de potência, portanto, até 15% de aumento no consumo de combustível. Todo plano de controle de contaminação ISO 4406 deve considerar água e emulsões com sistemas certificados SAE J1488.



ESCANEE PARA VISITAR NOSSO WEB



FMS INTERNATIONAL INC.

580 W Park Rd Leetsdale,
PA 15056
USA

+1 724 340 4210
info@fms-filtration.com
fms-filtration.com