

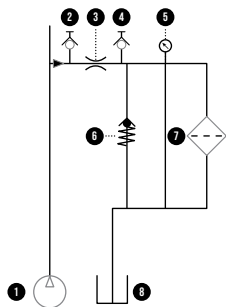
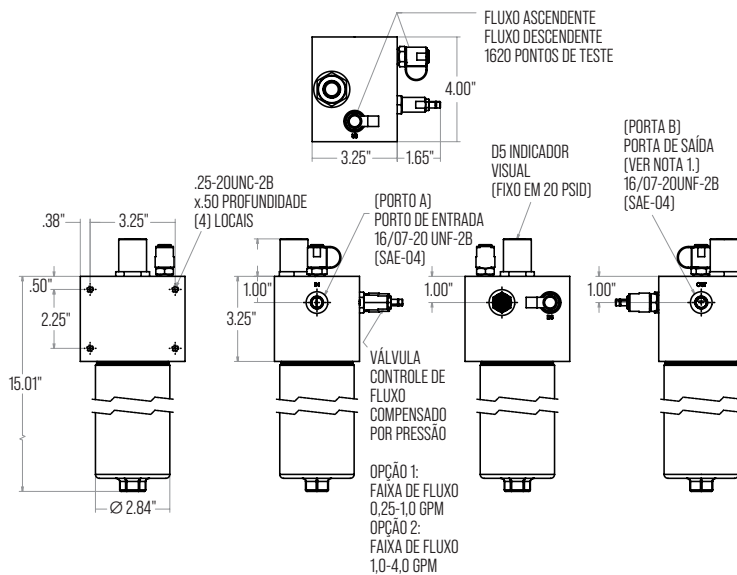
# MANUAL DE OPERAÇÃO

## FMS-3-TP



### INSTALAÇÃO DO FILTRO

- Determinar um ponto de pressão constante entre 40 até 3000 psi.
- Determinar um ponto de retorno direto ao reservatório de óleo hidráulico.
- Usar mangueiras com alma de aço, alargadas, que suportem 2X a pressão máxima do ponto de conexão.
- Fixar o filtro utilizando os orifícios/rosca na cabeça traseira do filtro.
- Conectar a mangueira de pressão no porto de entrada marcado como IN.
- Conectar a mangueira de retorno ao reservatório (sem pressão) no porto marcado como OUT.



- |                                  |                                |                                 |
|----------------------------------|--------------------------------|---------------------------------|
| 1. Bomba (máx. Pressão 3000 psi) | 4. Ponto de teste (Retorno DS) | 7. Filtro                       |
| 2. Ponto de teste (pressão EUA)  | 5. Indicador Delta P           | 8. Depósito (retorno do tanque) |
| 3. Válvula (calibração de fluxo) | 6. Bypass (25 psi)             |                                 |

### ESPECIFICACIONES TÉCNICAS DE LA CARCASA

Máx. Flujo por carcasa	Hasta 1 gpm (Hasta 3 gpm opcional)
Puerto de conexión	SAE-04
Pruebas ISO	US/DS 1620 Puntos de prueba
Delta P	Indicador emergente (sensor opcional)
Válvula de control de flujo compensada por presión	0.1 - 1 gpm (3gpm opcional)
Apertura de bypass	25 psi (1.7 bar)
Opciones de elementos	FMS-1.6-PA (partículas & absorbente)
Máx. Presión operacional	3000 psi (210 bar)
Presión mínima de flujo	Póngase en contacto con la fábrica
Rango de temperatura	-20°F a 225° (-29°C a 107°C)
Máx. Depósito de aceite hidráulico	100 gls
Base del filtro	Aluminio
Carcasa del elemento	Aluminio
Peso	6 lbs (2.2 kg)
Despeje para cambio de elemento	4.5" (115 mm)



# INSTRUÇÕES DE SUBSTITUIÇÃO DO ELEMENTO

## FMS-1/6-PA



### INSTALAÇÃO DO ELEMENTO: FMS-1/6-PA

- Desligue o sistema para garantir que não haja pressão nem fluxo na carcaça do filtro.
- Gire o cesto no sentido anti-horário.
- Remova e descarte o elemento velho/usado.
- Selecione o elemento que deseja instalar.
- Instale o elemento no tubo guia na cabeça de conexão do filtro e coloque o cesto.

### ESPECIFICAÇÕES TÉCNICAS DO ELEMENTO

Eficiência	Beta 4>4193 (ISO 16889:99)
DHC / Retenção de sujeira	20 gramas (MTD)
Fluxo máximo	6 gpm
Fluxo recomendado	2 gpm
Dimensões	12x2.1x2.1"
Peso	0.3 lbs
Carcaça	FMS-3-TP